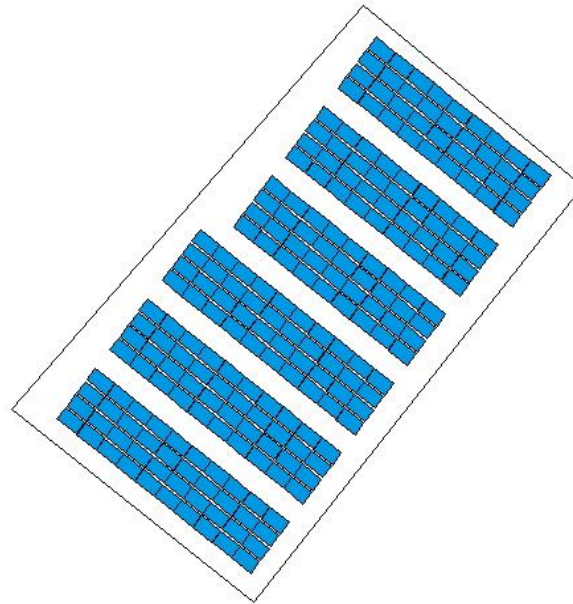


浜松市1041



縮尺：1/300



設置概要

・発電設備

ソーラーフロンティア

SFA375-120A パネル傾斜角：10.00°

規格：1763×1040×35 20.00 kg/1枚

合計：228 枚 85.5 kw

・パワーコンディショナー

SUN2000-4.95KTL-JPL1：3 台

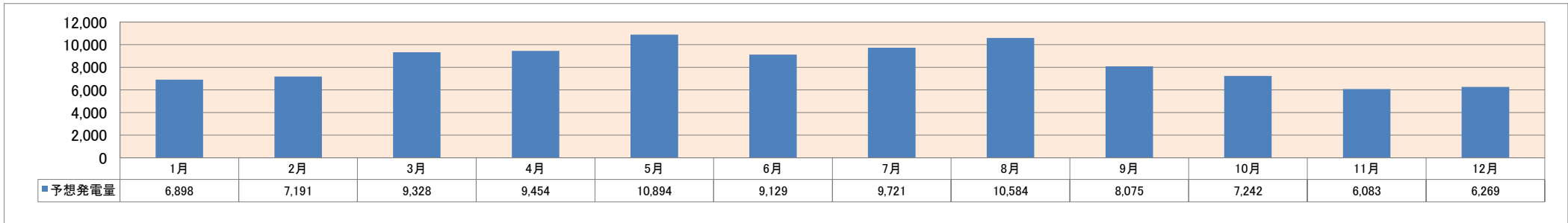
SUN2000-4.95KTL-JPL0：7 台

株式会社エコスマイル

※設置図面につきましては、航空写真を基に作成した内容となり、整地状況によって変更になる場合がございます。

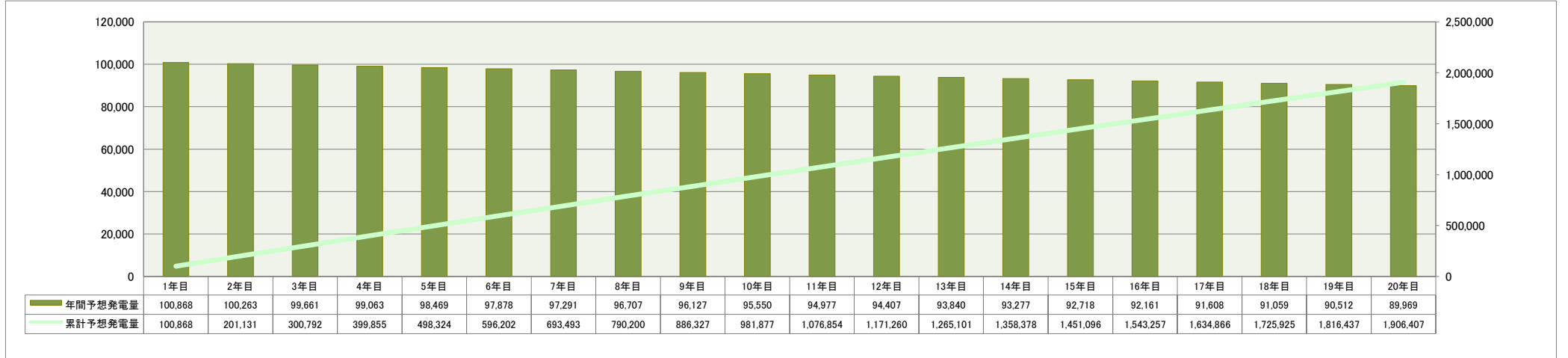
A) 年間予想発電量

年間予想発電量(kWh)	100,868	CO2排出削減量(CO2-kg)	45,441
--------------	---------	------------------	--------



B) 買取期間予想発電量

買取期間予想発電量(kWh)	1,906,407	CO2排出削減量(CO2-kg)	858,836
----------------	-----------	------------------	---------



C) 備考

・年間予想発電量は、住所に最も近い気象庁観測過去30年間の平均日射量・平均気温(出典:MONSOLA05(801))と太陽電池モジュール性能値からJIS規格にのっとり算出しています。