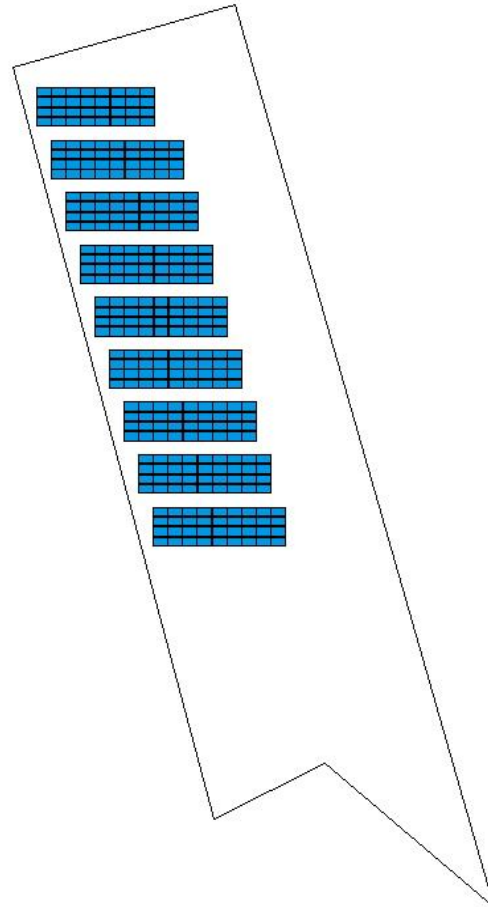


津市1023



縮尺：1/500



設置概要

・発電設備

ソーラーフロンティア

SFA375-120A パネル傾斜角：10.00°

規格：1763×1040×35 20.00 kg/1枚

合計：320 枚 120 kw

・パワーコンディショナー

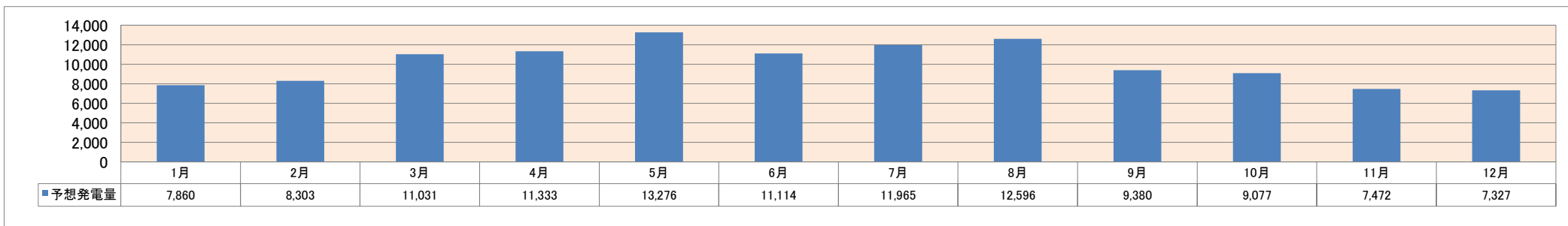
SUN2000-4.95KTL-JPL1：3 台

SUN2000-4.95KTL-JPL0：7 台

株式会社エコスマイル

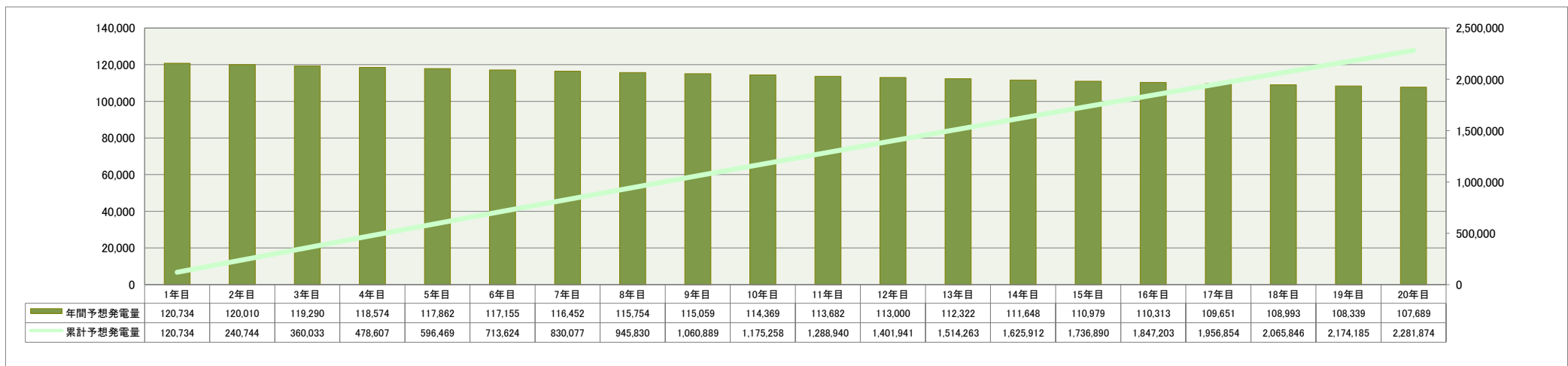
A) 年間予想発電量

年間予想発電量(kWh)	120,734	CO2排出削減量(CO2-kg)	54,390
--------------	---------	------------------	--------



B) 買取期間予想発電量

買取期間予想発電量(kWh)	2,281,874	CO2排出削減量(CO2-kg)	1,027,984
----------------	-----------	------------------	-----------



C) 備考

・年間予想発電量は、住所に最も近い気象庁観測過去30年間の平均日射量・平均気温(出典:MONSOLA05(801))と太陽電池モジュール性能値からJIS規格にのっとり算出しています。

・
・
・
・