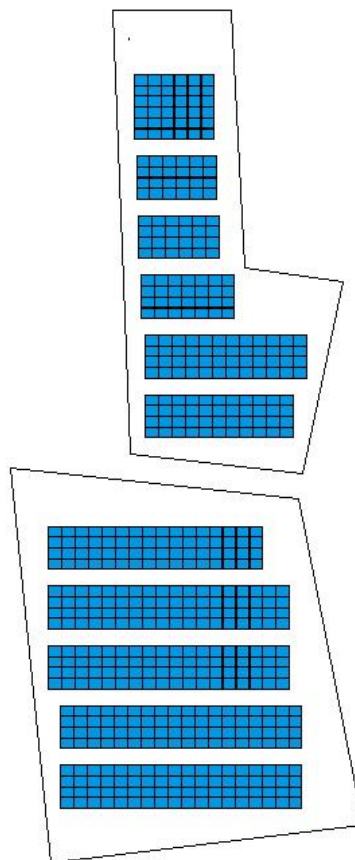


亀山市29



縮尺：1/400



設置概要

・発電設備

ソーラーフロンティア

SFK185-S パネル傾斜角：10.00°

規格：1257×977×35 18.50 kg/1枚

合計：556 枚 102.86 kw

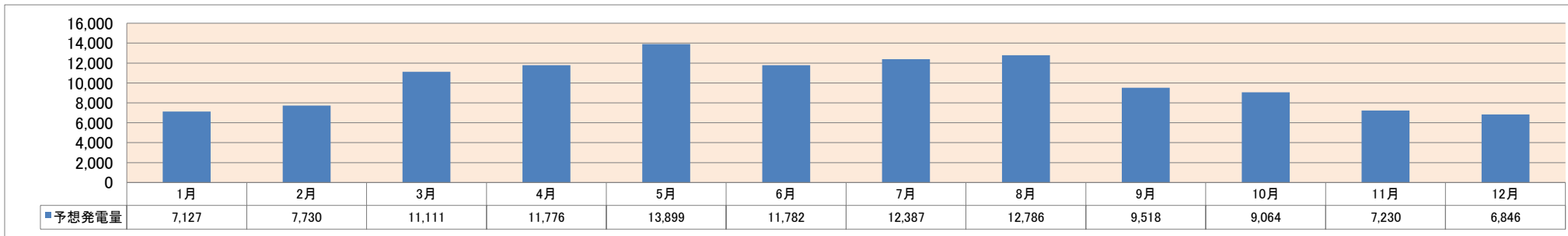
・パワーコンディショナー

SUN2000-4.95KTL-JPL0: 10 台

株式会社エコスマイル

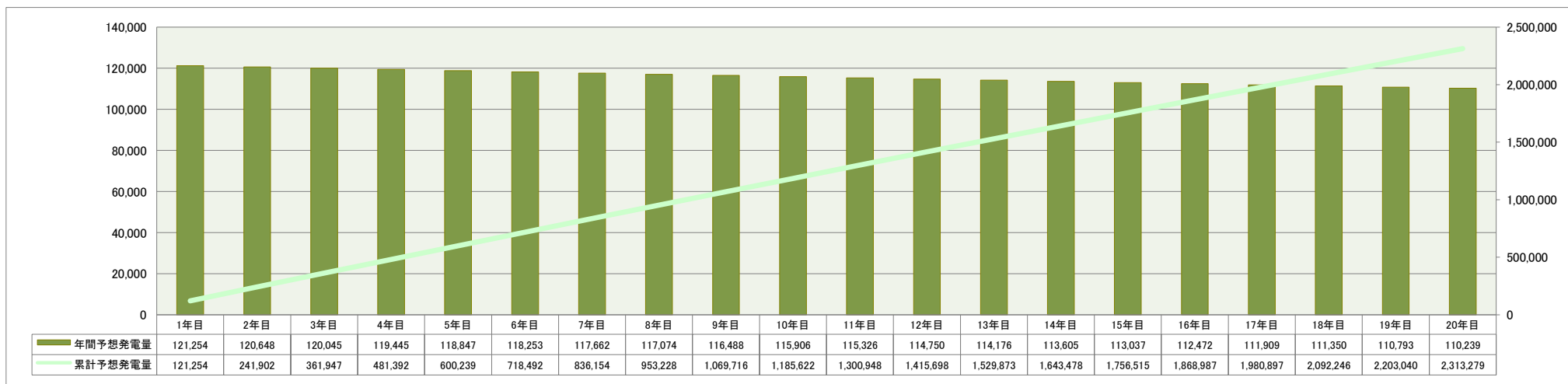
A) 年間予想発電量

年間予想発電量(kWh)	121,254	CO2排出削減量(CO2-kg)	54,625
--------------	---------	------------------	--------



B) 買取期間予想発電量

買取期間予想発電量(kWh)	2,313,279	CO2排出削減量(CO2-kg)	1,042,132
----------------	-----------	------------------	-----------



C) 備考

・年間予想発電量は、住所に最も近い気象庁観測過去30年間の平均日射量・平均気温(出典:MONSOLA05(801))と太陽電池モジュール性能値からJIS規格にのっとり算出しています。