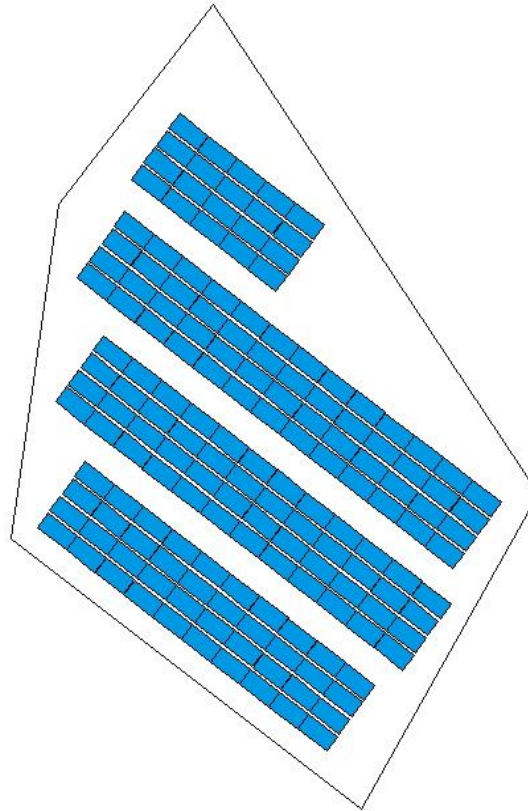


四日市市1089

N  
縮尺：1/250



設置概要

・発電設備

Trina solar TSM-500DEG18MC 20(Ⅱ)

パネル傾斜角：10.00°

規格：2187×1102×35 30.10 kg/1枚

合計：160 枚 80 kw

・パワーコンディショナー

SUN2000-4.95KTL-JPL1： 3 台

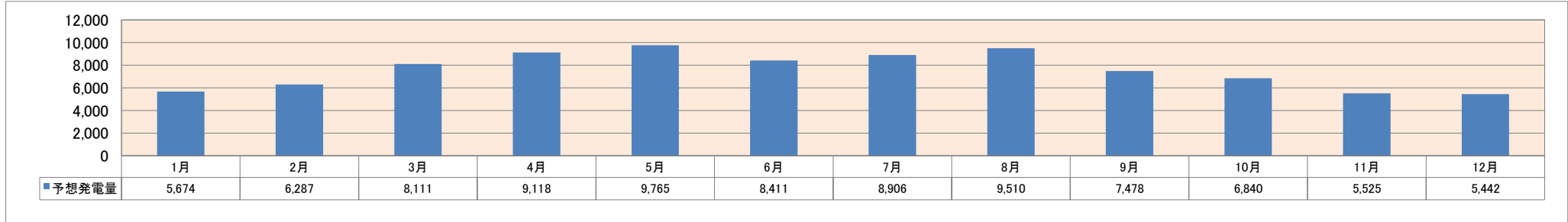
SUN2000-4.95KTL-NHL2： 7 台

株式会社エコスマイル

※設置図面につきましては、航空写真を基に作成した内容となり、整地状況によって変更になる場合がございます。

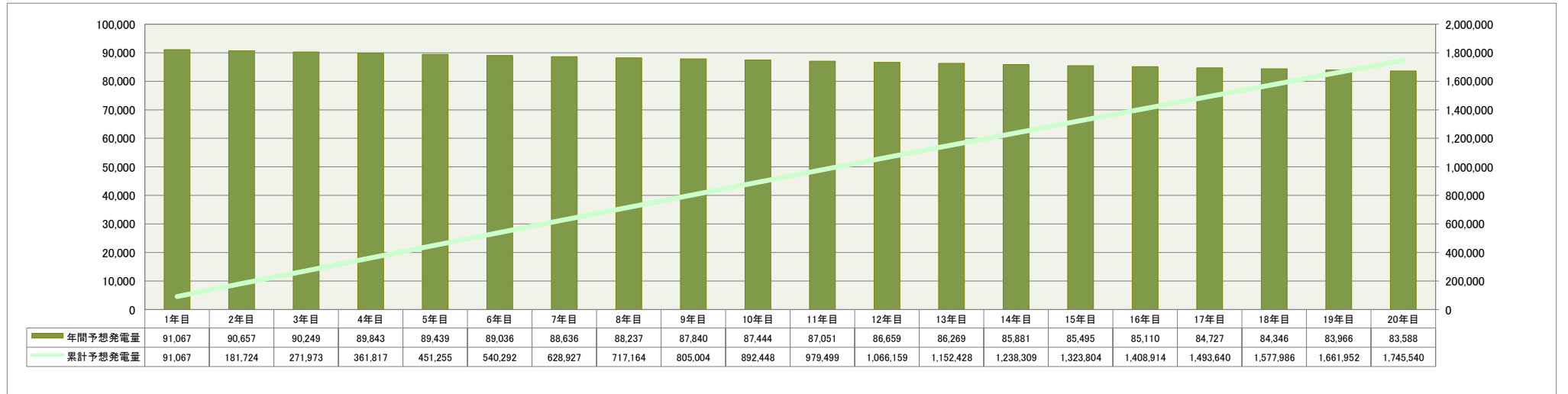
## A) 年間予想発電量

年間予想発電量(kWh)	91,067	CO2排出削減量(CO2-kg)	34,324
--------------	--------	------------------	--------



## B) 買取期間予想発電量

買取期間予想発電量(kWh)	1,745,540	CO2排出削減量(CO2-kg)	697,343
----------------	-----------	------------------	---------



## C) 備考

・年間予想発電量は、住所に最も近い気象庁観測地点(国内837地点)・29年間(1981~2009年)の平均日射量・平均気温(出典:MONSOLA11)と太陽電池モジュール性能値からJIS規格にのっとり算出しています。