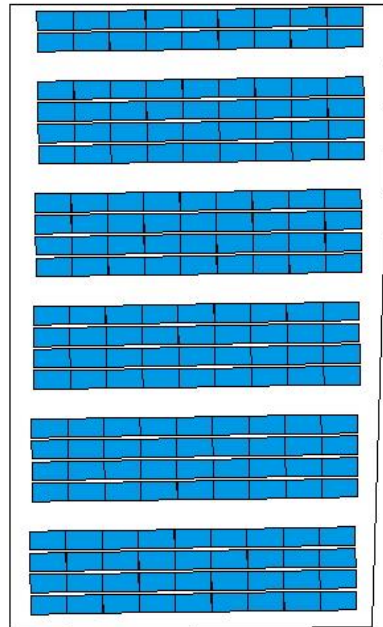


浜松市1106

N  
縮尺：1/250



設置概要

・発電設備

Trina solar TSM-500DEG18MC. 20(Ⅱ)

パネル傾斜角：10.00°

規格：2187×1102×35 30.10 kg/1枚

合計：198 枚 99 kw

・パワーコンディショナー

SUN2000-4.95KTL-JPL1： 3 台

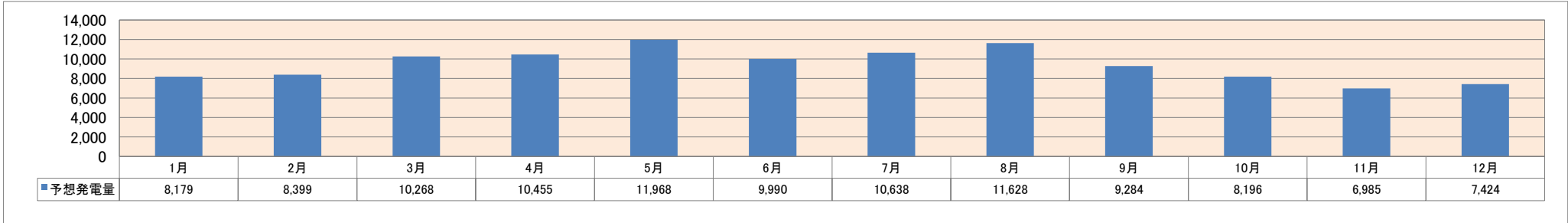
SUN2000-4.95KTL-NHL2： 7 台

株式会社エコスマイル

※設置図面につきましては、航空写真を基に作成した内容となり、整地状況によって変更になる場合がございます。

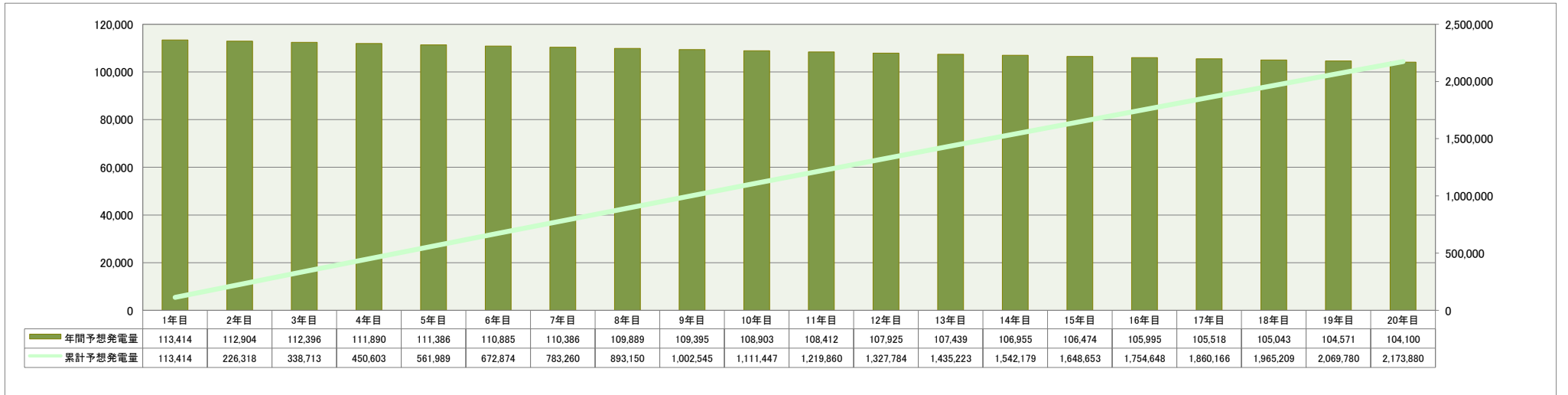
A) 年間予想発電量

年間予想発電量(kWh)	113,414	CO2排出削減量(CO2-kg)	42,747
--------------	---------	------------------	--------



B) 買取期間予想発電量

買取期間予想発電量(kWh)	2,173,880	CO2排出削減量(CO2-kg)	868,465
----------------	-----------	------------------	---------



C) 備考

・年間予想発電量は、住所に最も近い気象庁観測過去30年間の平均日射量・平均気温(出典:MONSOLA05(801))と太陽電池モジュール性能値からJIS規格にのっとり算出しています。