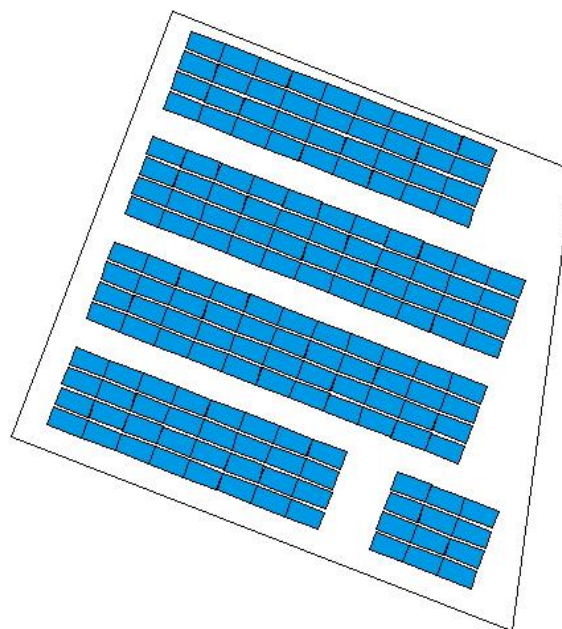


浜松市1091



縮尺：1/250



設置概要

・発電設備

Trina solar TSM-DEG18MG.20(II)500

パネル傾斜角：10.00°

規格：2187×1102×35 30.10kg/1枚

合計：168 枚 84 kw

・パワーコンディショナー

SUN2000-4.95KTL-JPL1 : 3 台

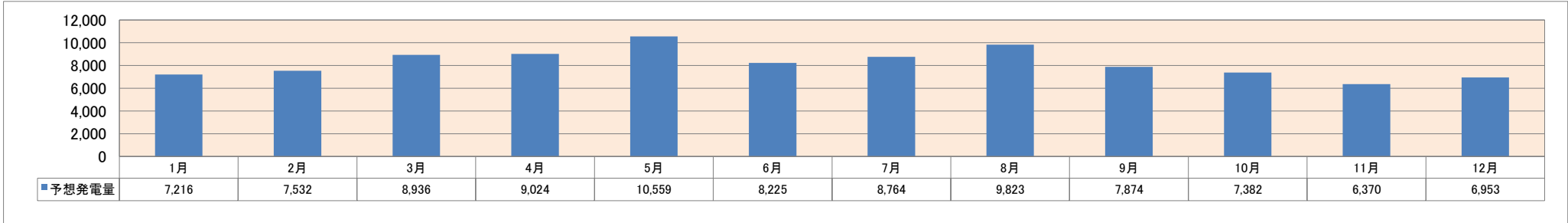
SUN2000-4.95KTL-NHL2 : 7 台

株式会社エコスマイル

※設置図面につきましては、航空写真を基に作成した内容となり、整地状況によって変更になる場合がございます。

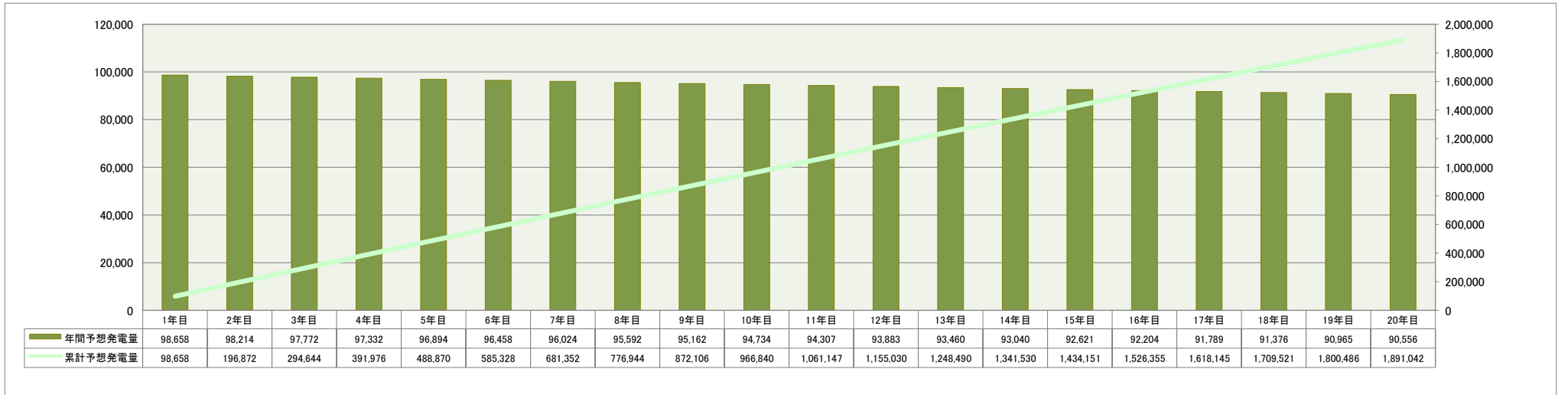
A) 年間予想発電量

年間予想発電量(kWh)	98,658	CO2排出削減量(CO2-kg)	33,979
--------------	--------	------------------	--------



B) 買取期間予想発電量

買取期間予想発電量(kWh)	1,891,042	CO2排出削減量(CO2-kg)	755,471
----------------	-----------	------------------	---------



C) 備考

・年間予想発電量は、住所に最も近い気象庁観測過去30年間の平均日射量・平均気温(出典:MONSOLA05(801))と太陽電池モジュール性能値からJIS規格にのっとり算出しています。